

【スキャナー原稿の文字認識について】

1. 「スタート」ボタン⇒「すべてのプログラム」⇒「I.R.I.S アプリケーション」
⇒「Readiris Pro 10」⇒「Readiris Pro 10」を選択します。

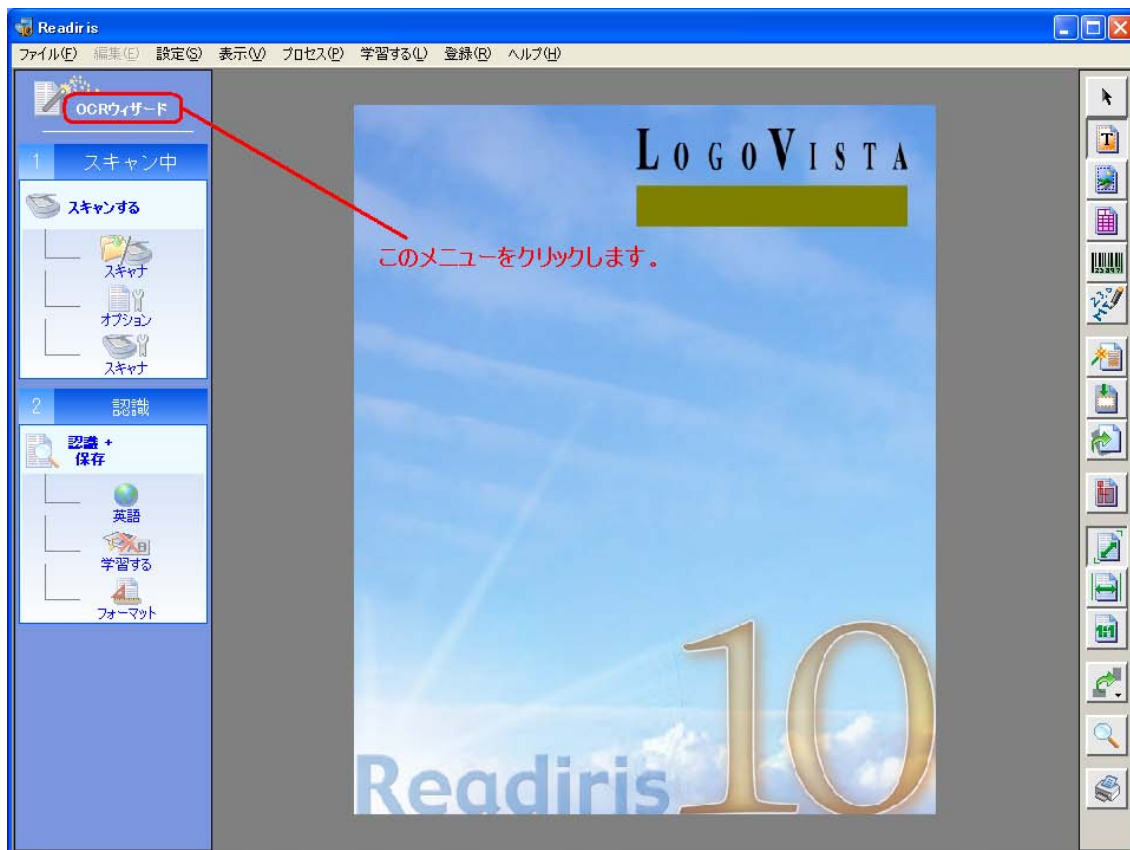
※「すべてのプログラム」の中に「I.R.I.S アプリケーション」の表示がない場合は、Readiris PRO がインストールされておられません。

製品 CD-ROM をドライブに挿入し、セットアップ画面より

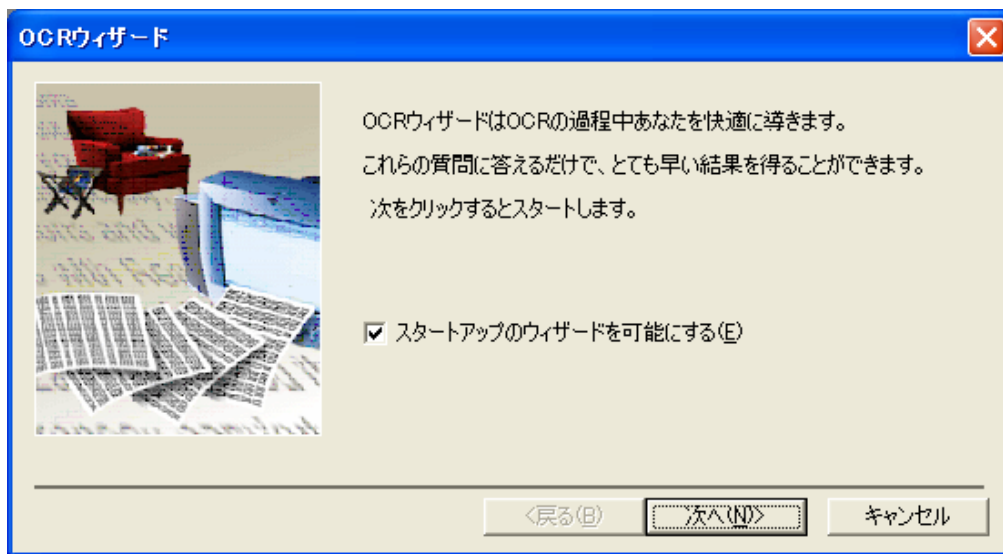
- ◆ OCR ソフト「Readiris PRO for LogoVista」のインストールをクリックし、インストールを完了されてから、この作業を行ってください。

2. スキャナーをパソコンに接続し、認識なされたい文書をセットします。

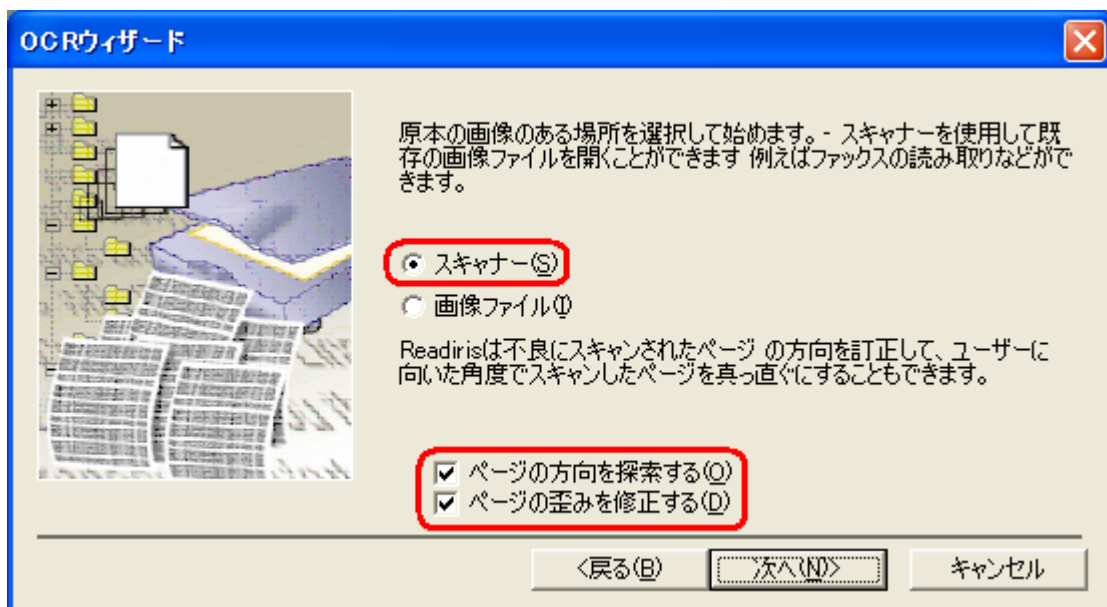
3. Readiris 画面左上の「OCR ウィザード」をクリックします。



4. 「OCR ウィザード」の「次へ」ボタンをクリックします。

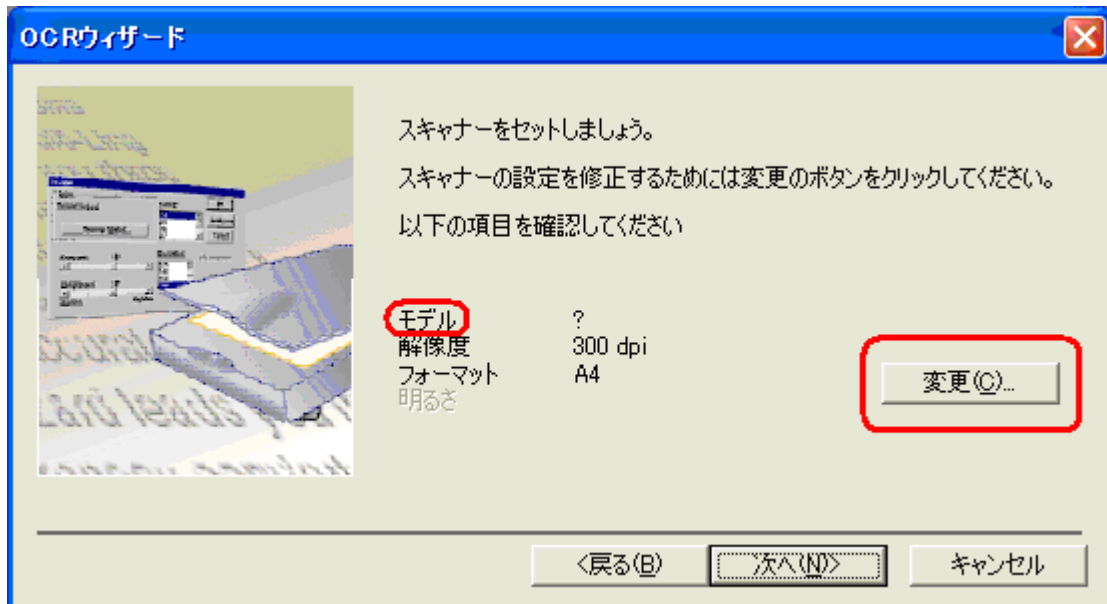


5. 「スキャナー」に印を入れ、「ページの方角を探索する」と「ページの歪みを修正する」にチェックを入れ、「次へ」ボタンをクリックします。

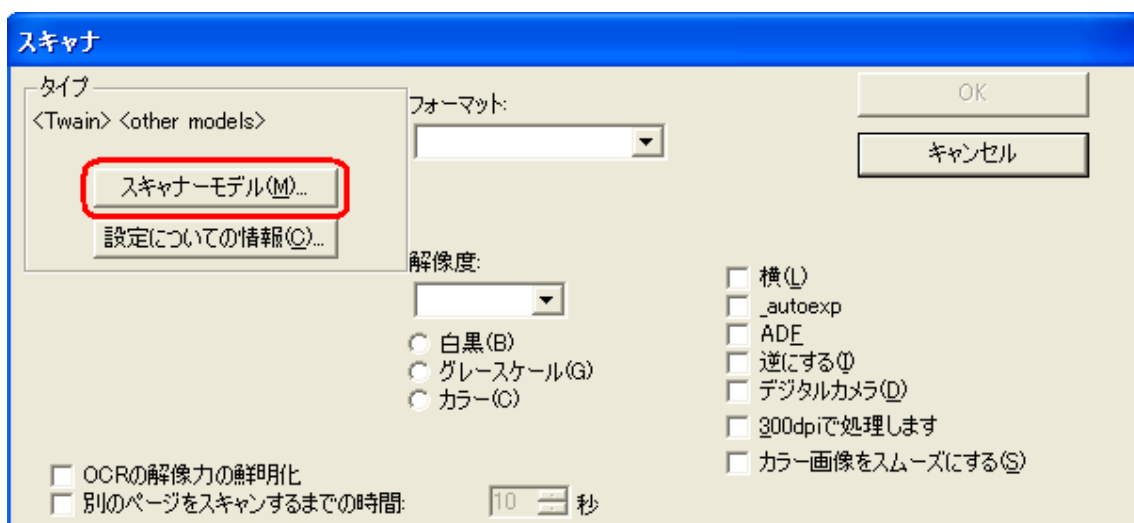


6. 「変更」ボタンをクリックします。

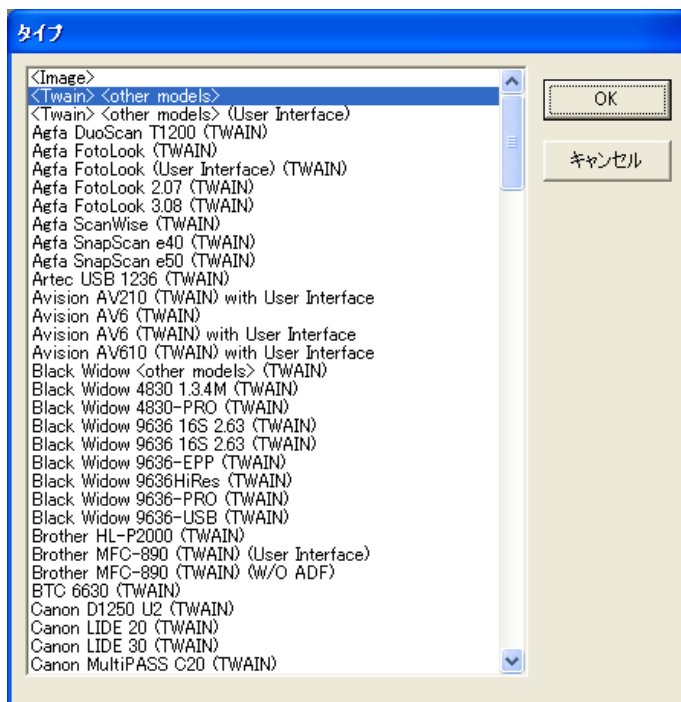
※ 「モデル」欄に、<Twain><other models>と表示されている場合は、手順の「10.」にお進みください。



7. 開かれる「スキャナ」画面の、「スキャナーモデル」ボタンをクリックします。

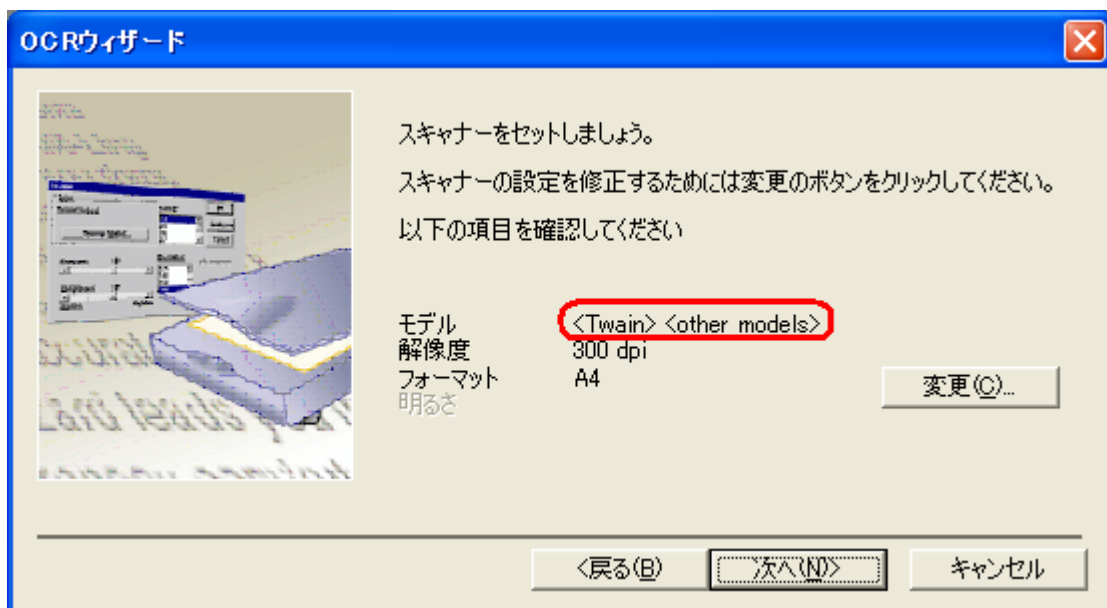


8. 「タイプ」の画面が表示されますので、<Twain><other models>を選択し、「OK」ボタンをクリックします。

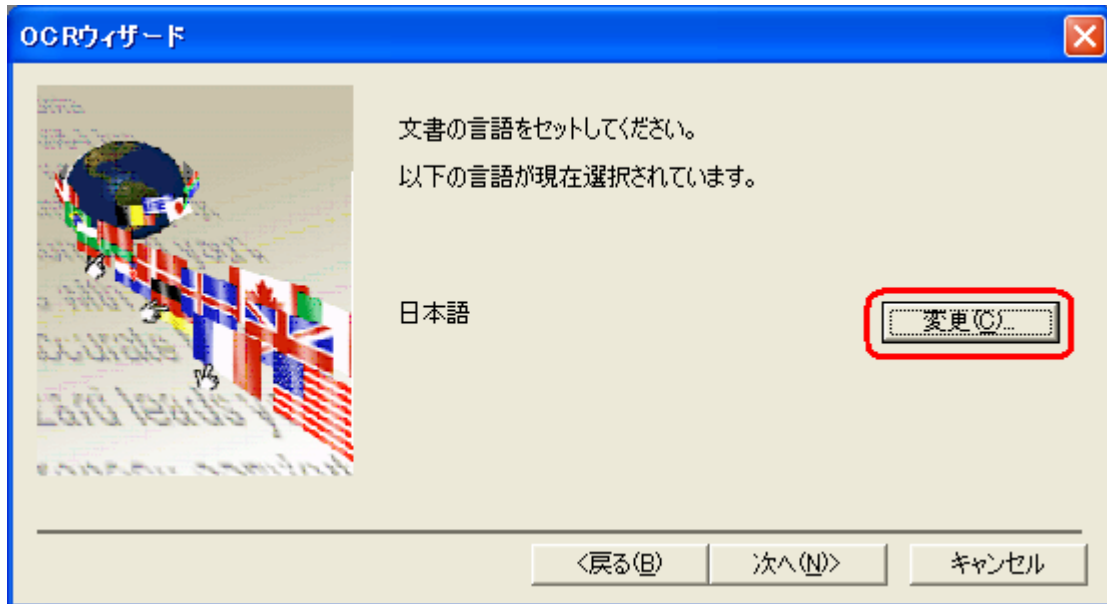


9. 「スキャナ」の画面は「OK」ボタンで閉じます。

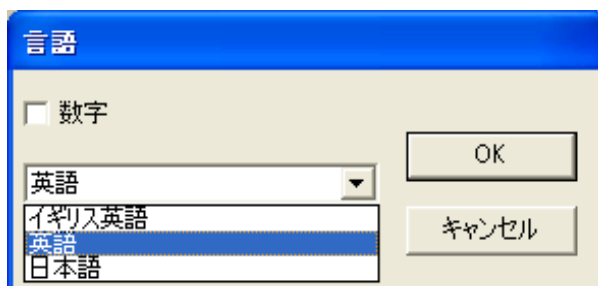
10. 「モデル」欄に、<Twain><other models>と表示されましたら、「次へ」ボタンをクリックします。



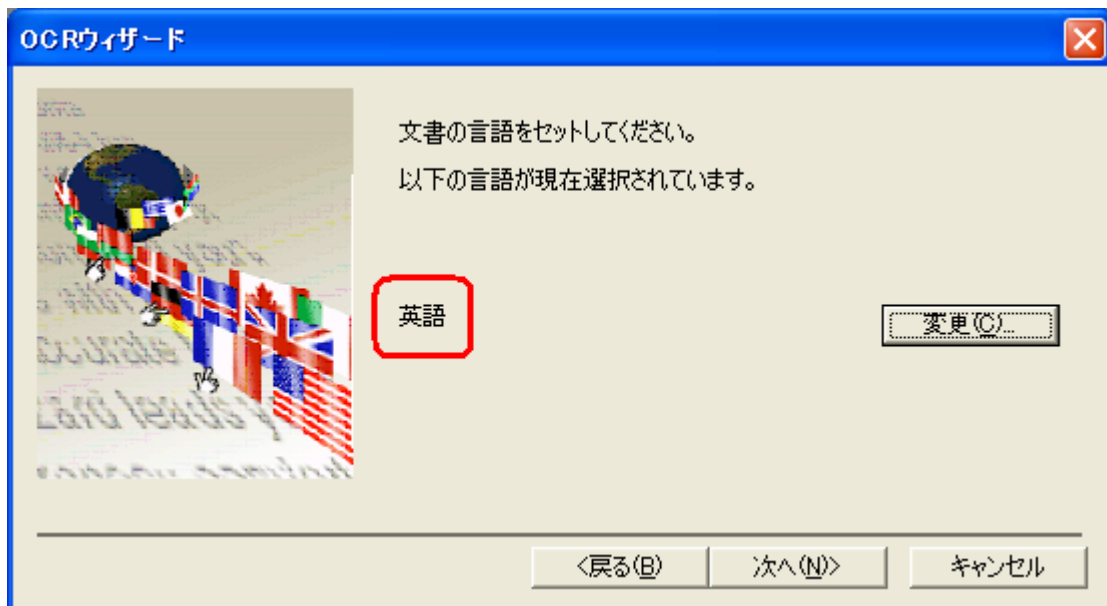
- 1 1. 認識させる文書の言語を選択します。言語を変更するには「変更」ボタンをクリックします。



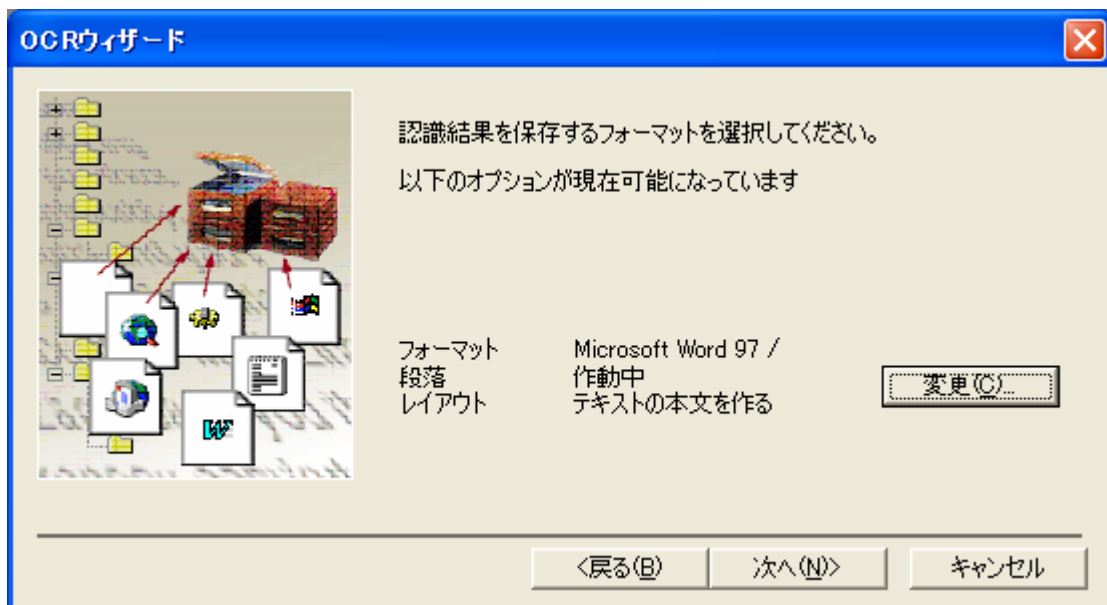
「変更」ボタンをクリックしますと、「言語」の画面が開きますので、認識させたい「言語」を選択し、「OK」ボタンをクリックします。



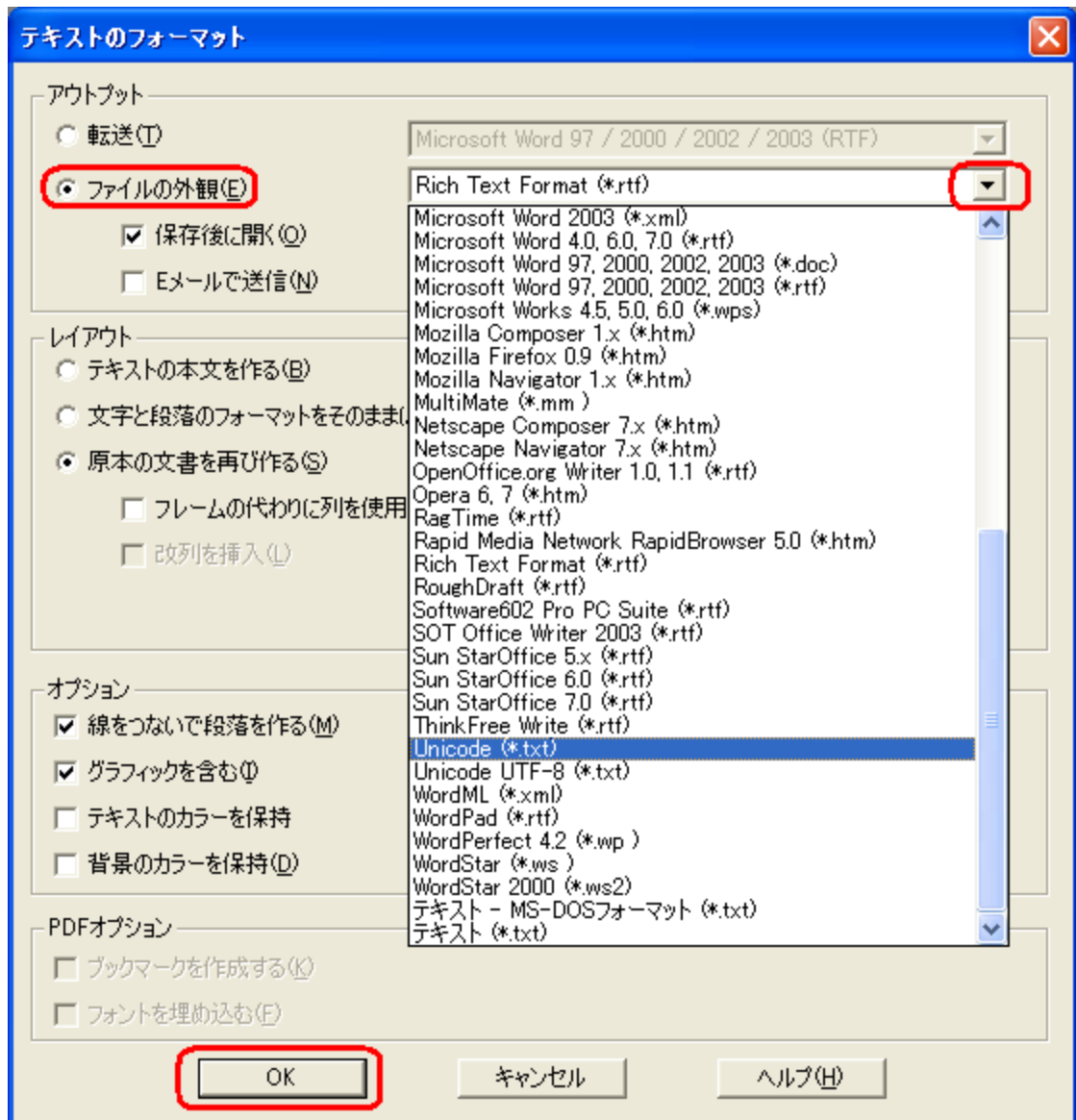
1 2. ご希望の言語が設定されましたら、「次へ」ボタンをクリックします。



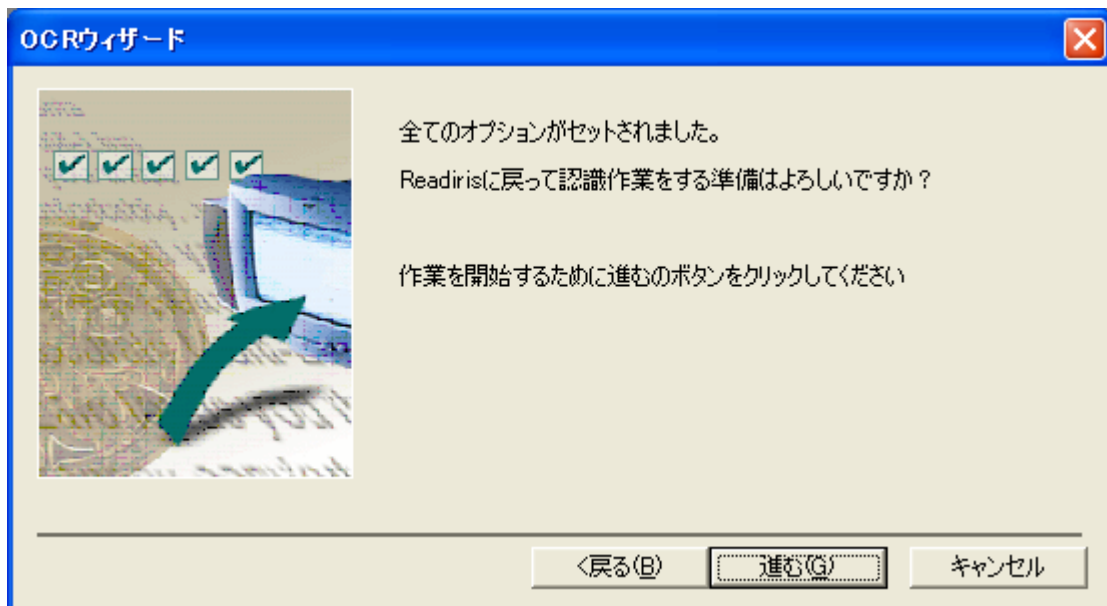
1 3. 認識結果を保存するフォーマットは、初期設定では Word が選択されています。変更せずに、Word ファイルとして保存する場合には「次へ」ボタンをクリックします。



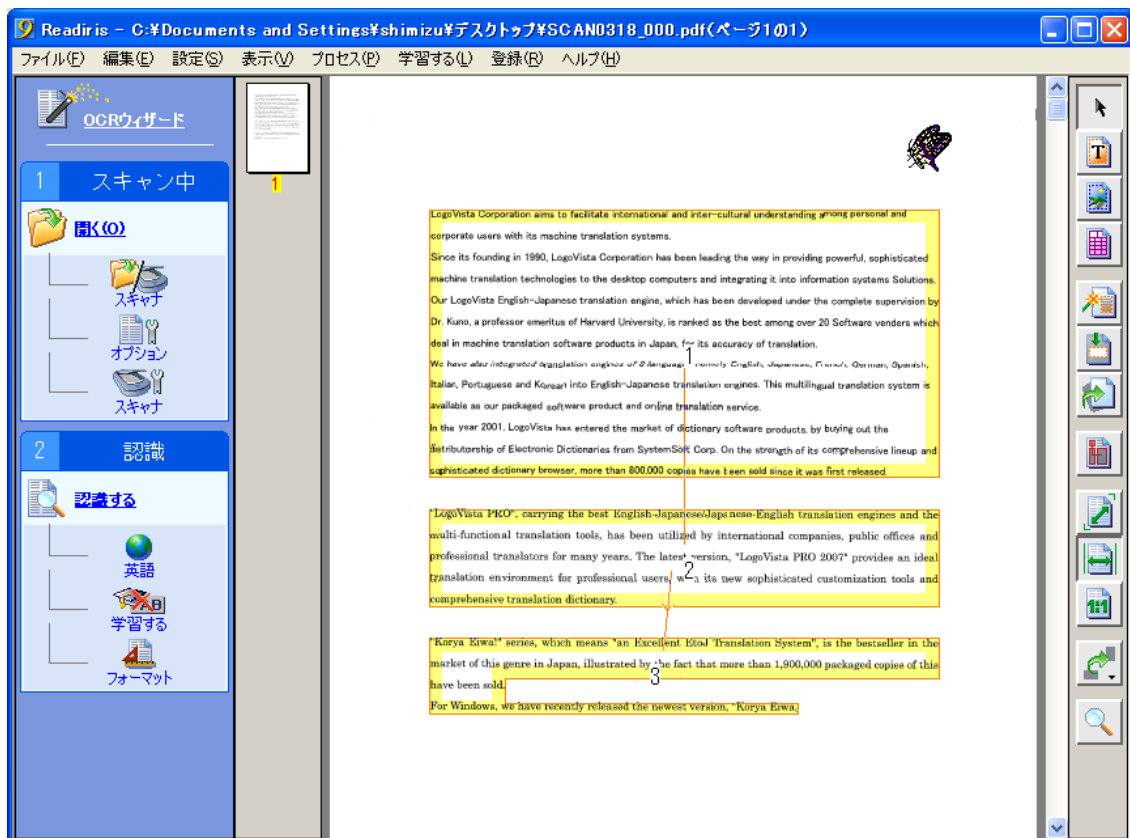
※ Word 以外のファイル形式で保存する場合は、右側の「変更」ボタンをクリックし、開かれる「テキストのフォーマット」画面で、「ファイルの外観」にチェックを入れ、右側の▼をクリックし、ご希望のファイル形式を選択後、「OK」ボタンをクリックしてください。



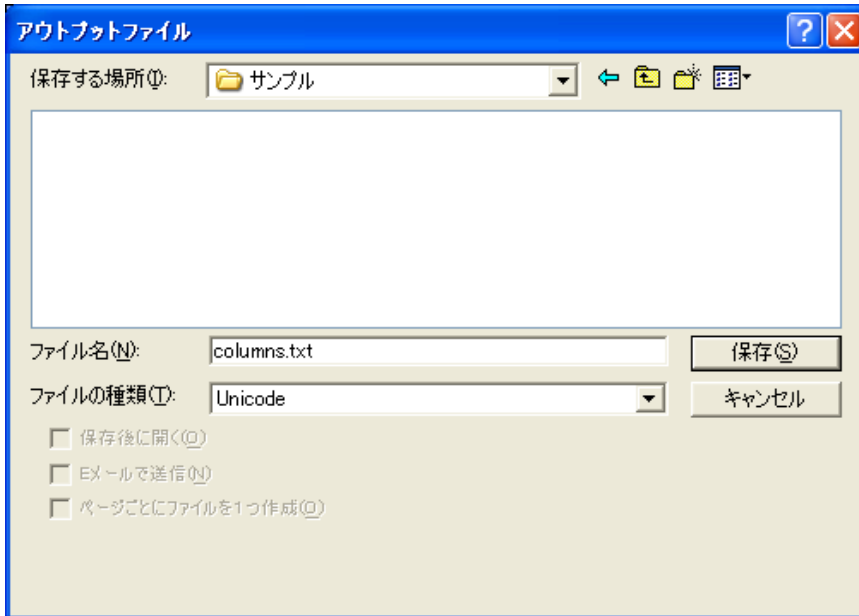
1 4. 「進む」 ボタンをクリックします。



1 5. スキャンと文字認識が始まり、Readiris 画面に原稿が取り込まれます。



16. 文字認識が終了いたしますと、「アウトプットファイル」のダイアログが開きますので、「保存する場所」を選択し、ファイル名をご入力の上、「保存」ボタンをクリックします。



以上の作業となります。