

## 【画像ファイルの文字認識について】

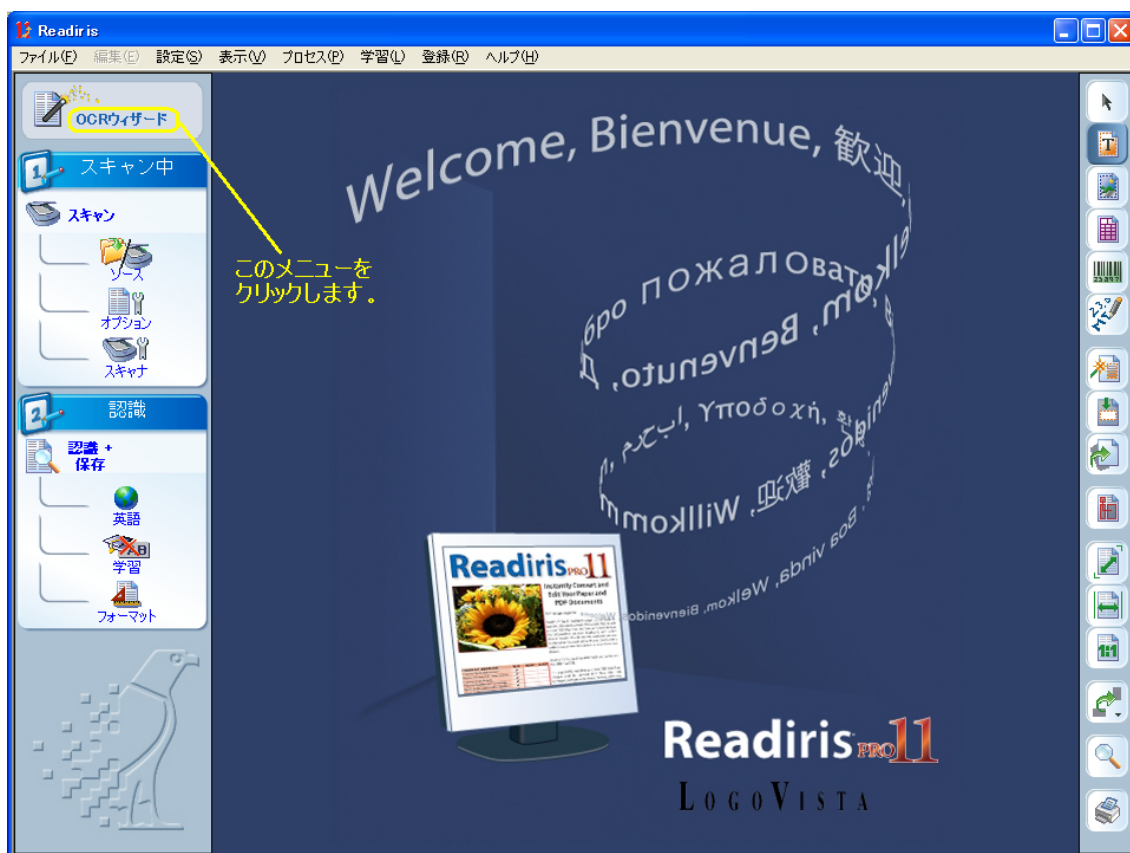
1. 「スタート」ボタン⇒「すべてのプログラム」⇒「I.R.I.S」⇒「Reairis Pro 11」を選択します。

※「すべてのプログラム」の中に「I.R.I.S」の表示がない場合は、Readiris PRO がインストールされておりません。

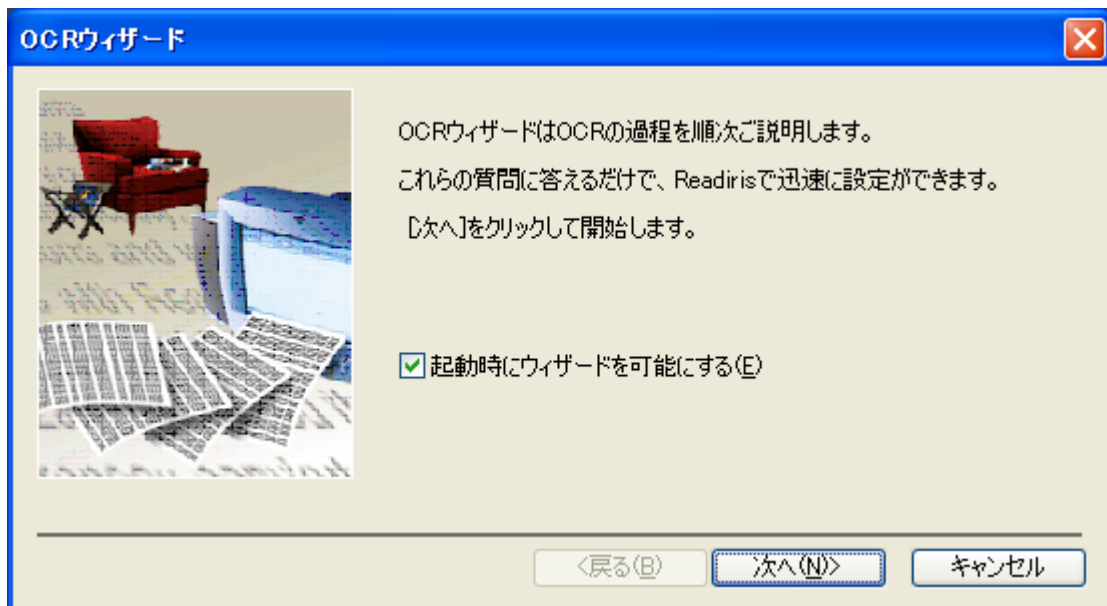
製品 CD-ROM をドライブに挿入し、セットアップ画面より

- ◆ OCR ソフト「Readiris PRO for LogoVista」のインストールをクリックし、インストールを完了されてから、この作業を行ってください。

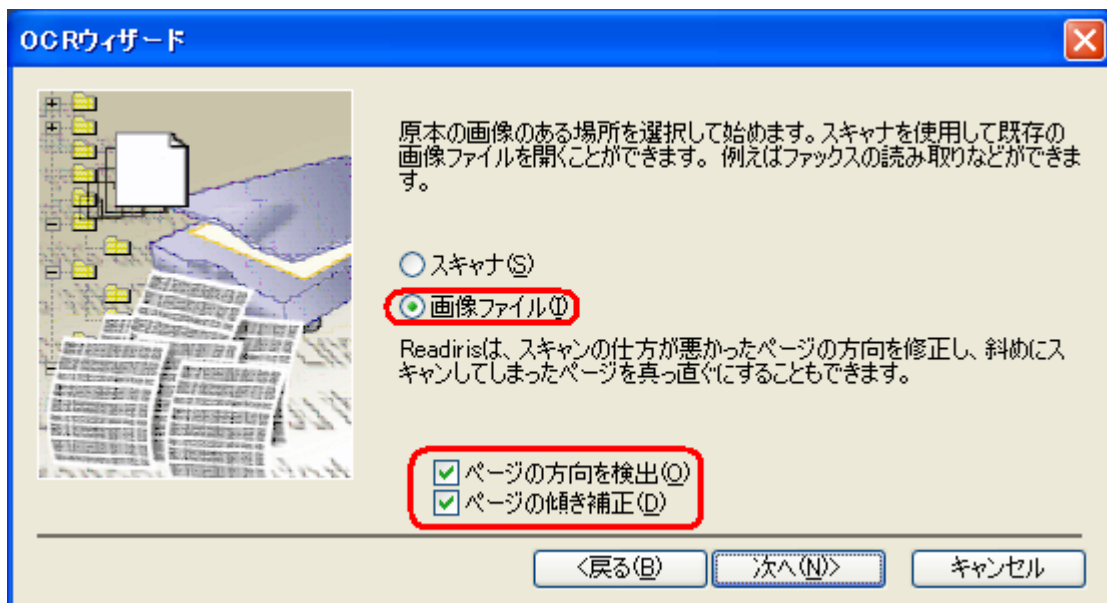
2. Readiris 画面左上の「OCR ウィザード」をクリックします。



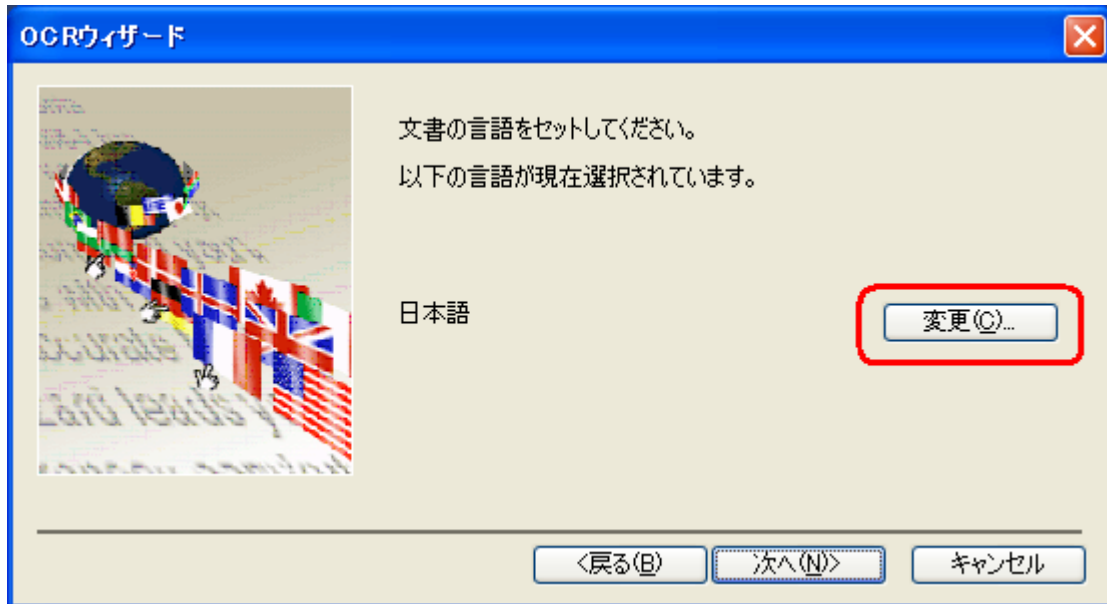
3. 「OCR ウィザード」の「次へ」ボタンをクリックします。



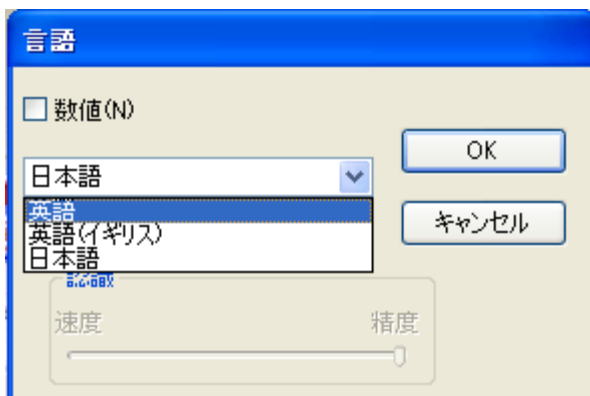
4. 「画像ファイル」に印を入れ、「ページの方向を探索する」と「ページの歪みを修正する」にチェックを入れ、「次へ」ボタンをクリックします。



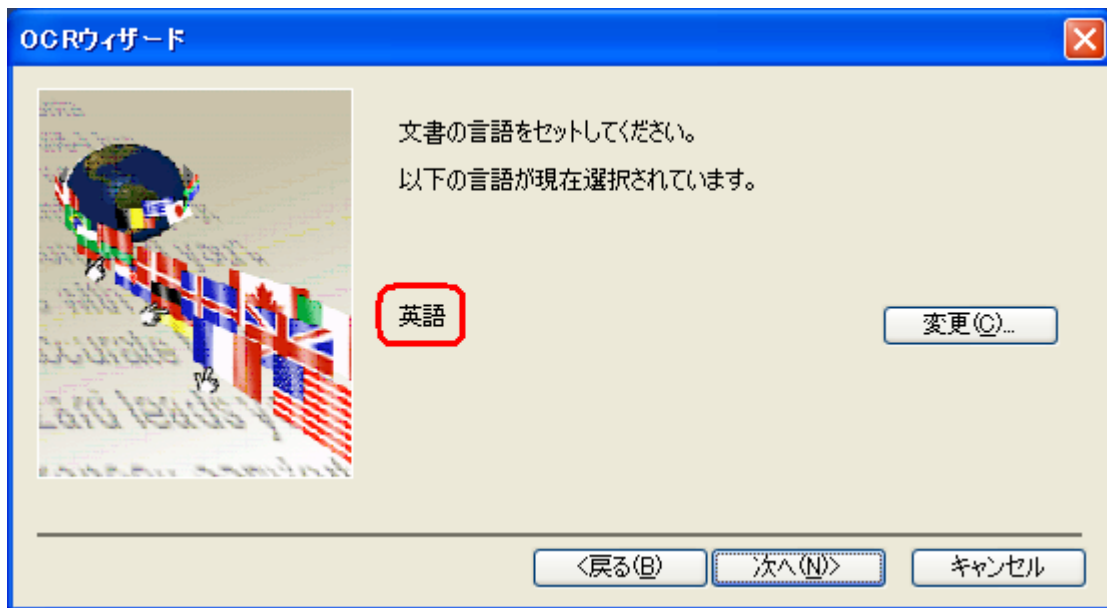
5. 認識させる文書の言語を選択します。言語を変更するには「変更」ボタンをクリックします。



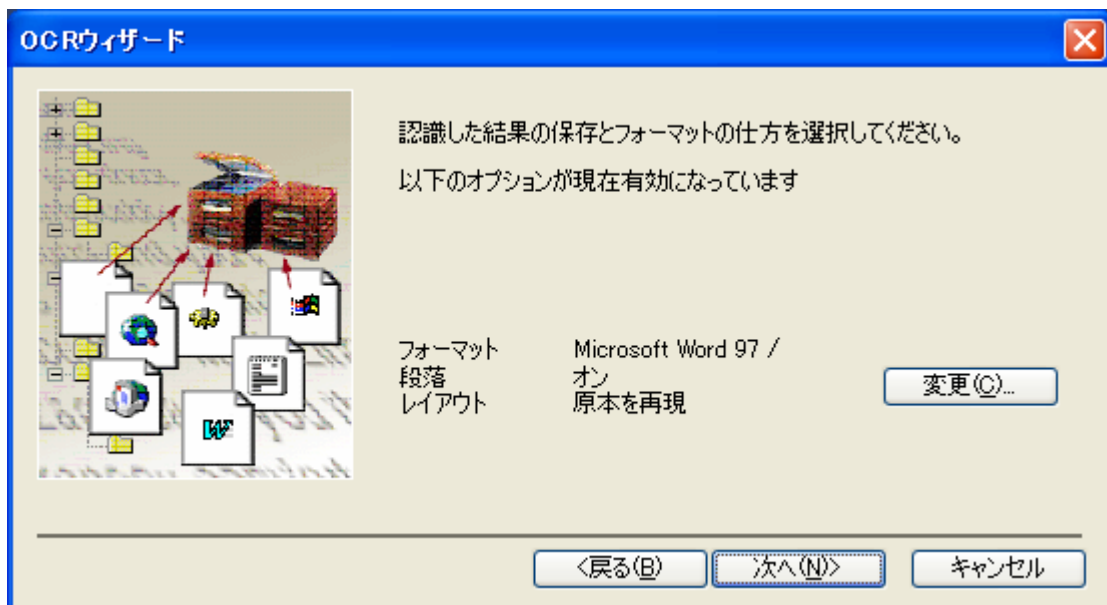
「変更」ボタンをクリックしますと、「言語」の画面が開きます。認識させたい「言語」を選択し、「OK」ボタンをクリックします。



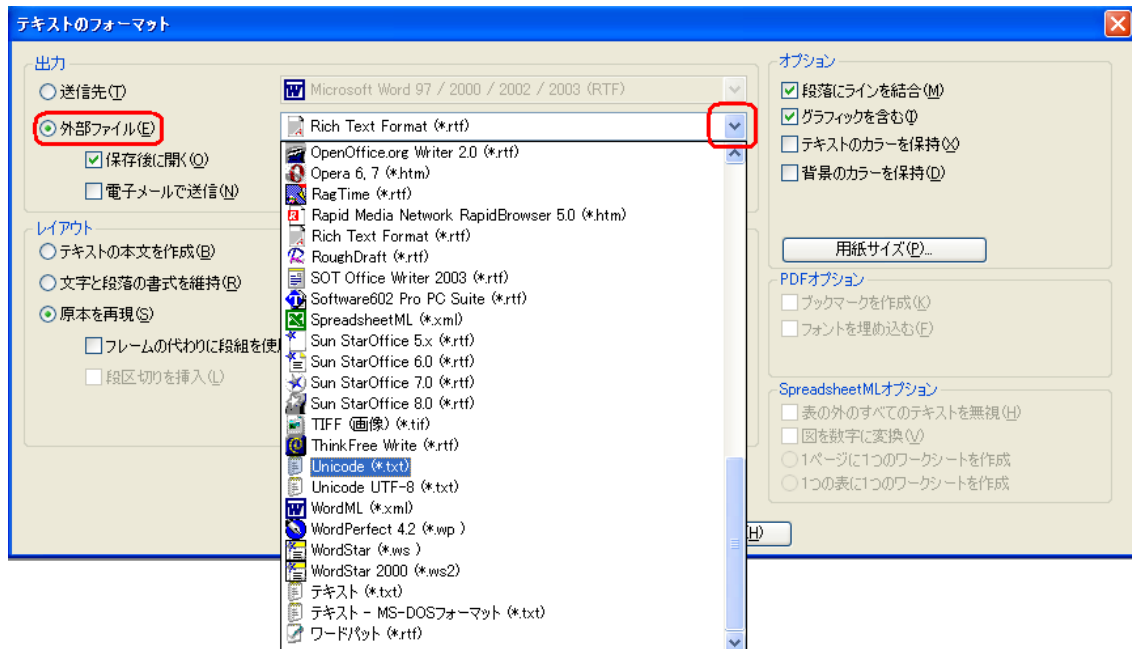
6. ご希望の言語が設定されましたら、「次へ」ボタンをクリックします。



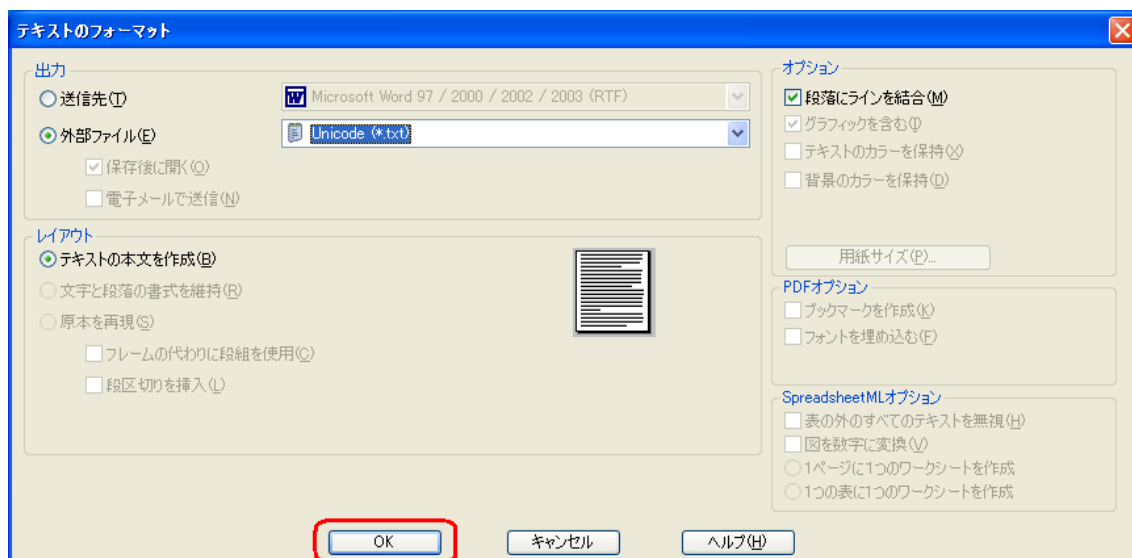
7. 認識結果を保存するフォーマットは、初期設定では Word が選択されています。変更せずに、Word ファイルとして保存する場合には「次へ」ボタンをクリックします。



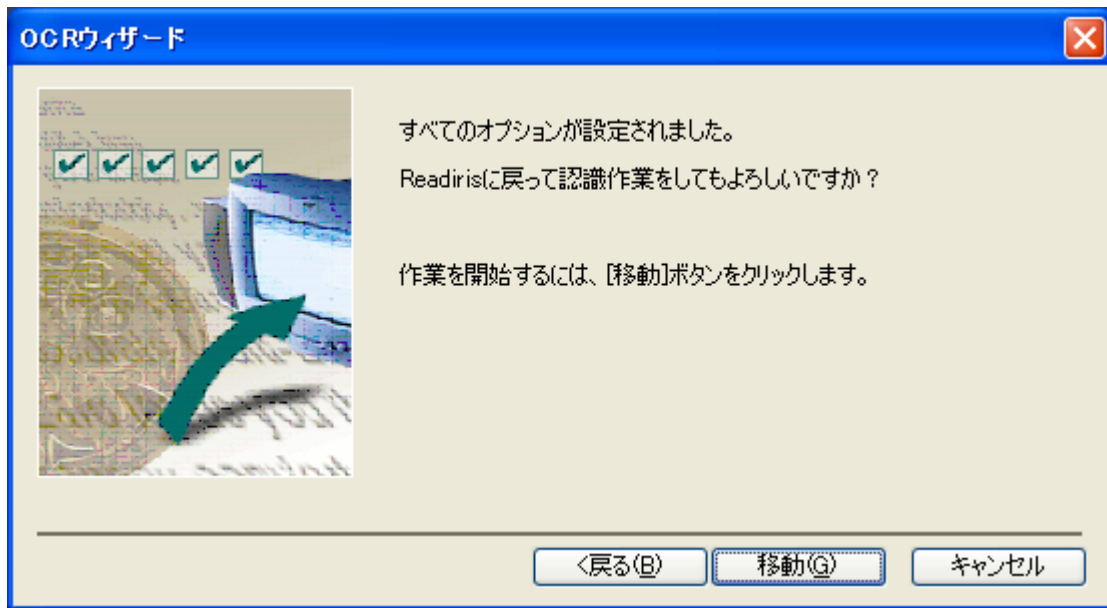
※ Word 以外のファイル形式で保存する場合は、右側の「変更」ボタンをクリックし、開かれる「テキストのフォーマット」画面で、「外部ファイル」にチェックを入れ、右側の▼をクリックし、ご希望のファイル形式を選択してください。



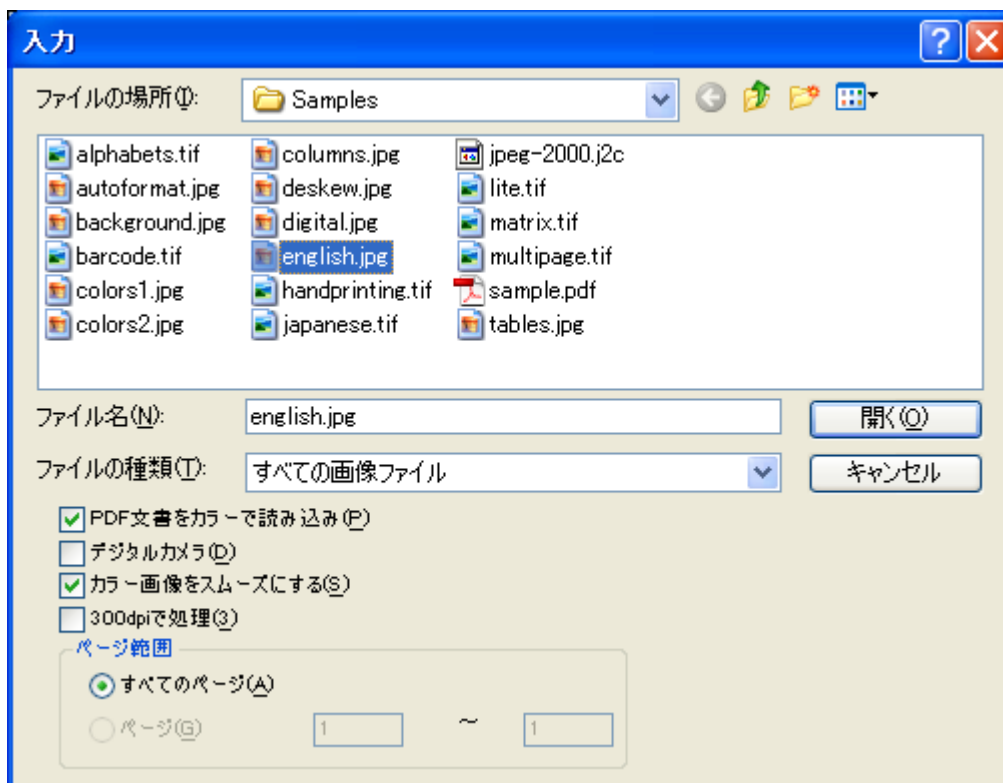
ご希望のファイル形式が選択されましたら、「OK」ボタンをクリックしてください。



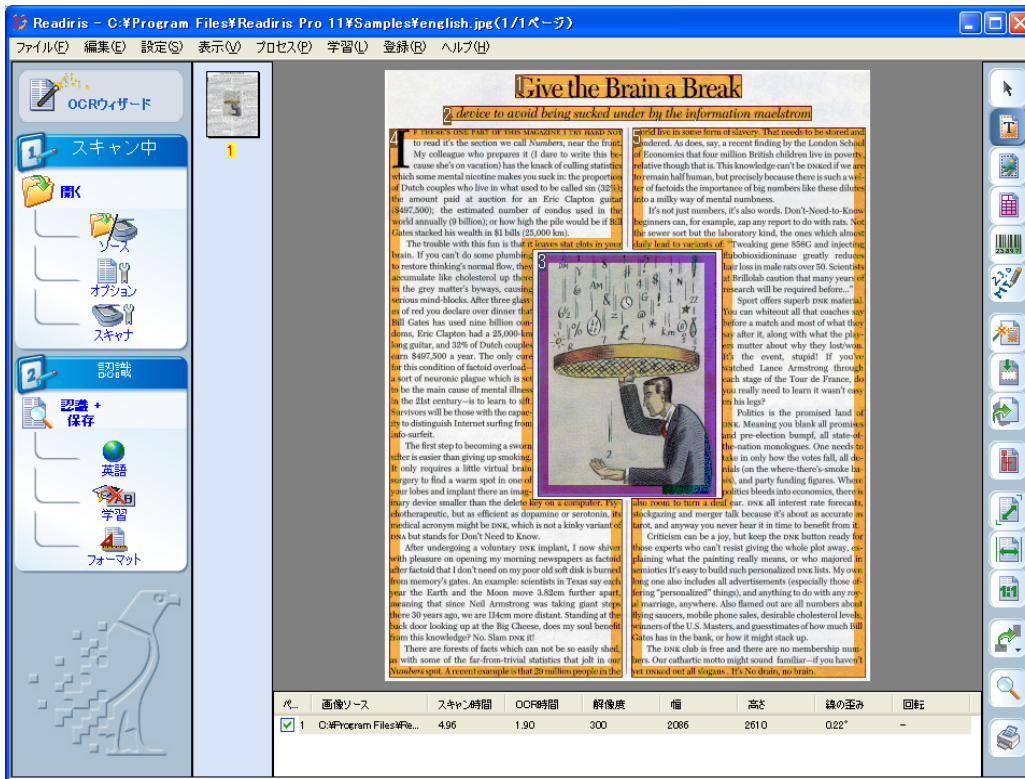
8. 「移動」 ボタンをクリックします。



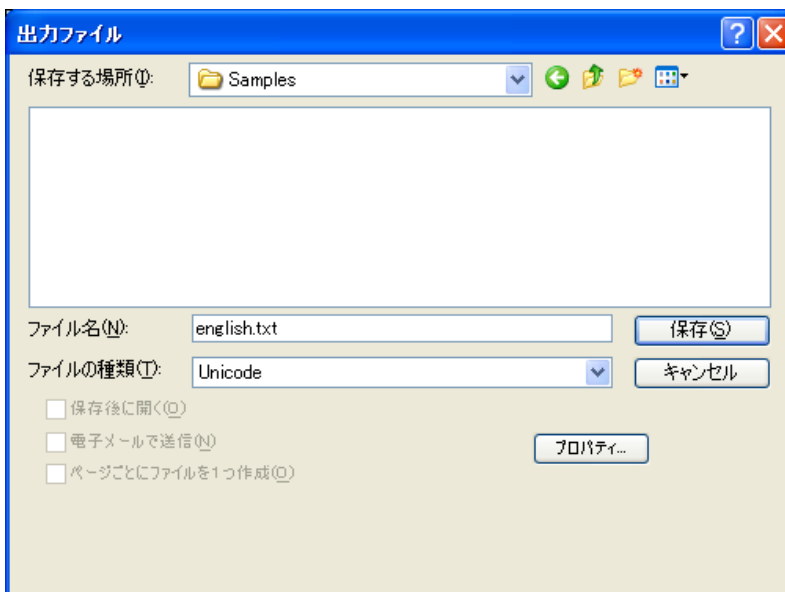
9. 「入力」の画面が開きますので、認識させたい画像ファイルを選択し、「開く」ボタンをクリックします。



10. 文字認識が始まり、Readiris 画面に原稿が取り込まれます。



11. 文字認識が終了いたしますと、「出力ファイル」のダイアログが開きますので、「保存する場所」を選択し、ファイル名をご入力の上、「保存」ボタンをクリックします。



以上、画像ファイルの文字認識が完了いたします。